

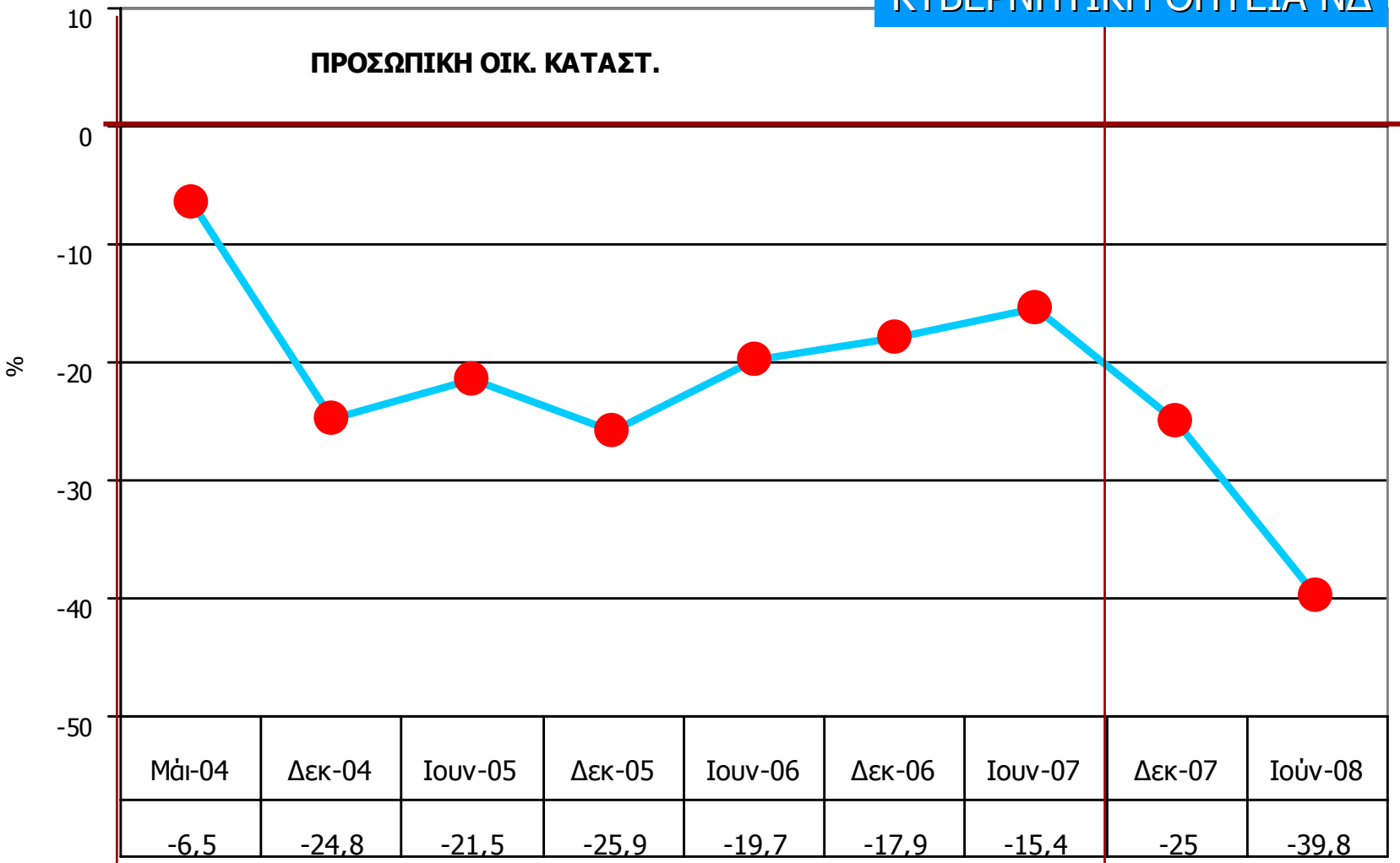
# Δείκτες Αισιοδοξίας

Πώς κρίνετε σήμερα σε γενικές γραμμές την **προσωπική σας οικονομική κατάσταση**;

Σύνολο ερωτηθέντων (N=2101) – Διαχρονικά στοιχεία ΤΑΣΕΙΣ MRB

**ΚΥΒΕΡΝΗΤΙΚΗ ΘΗΤΕΙΑ ΝΔ**

**ΠΡΟΣΩΠΙΚΗ ΟΙΚ. ΚΑΤΑΣΤ.**



ΕΚΛΟΓΕΣ  
ΜΑΡΤΙΟΥ 2004

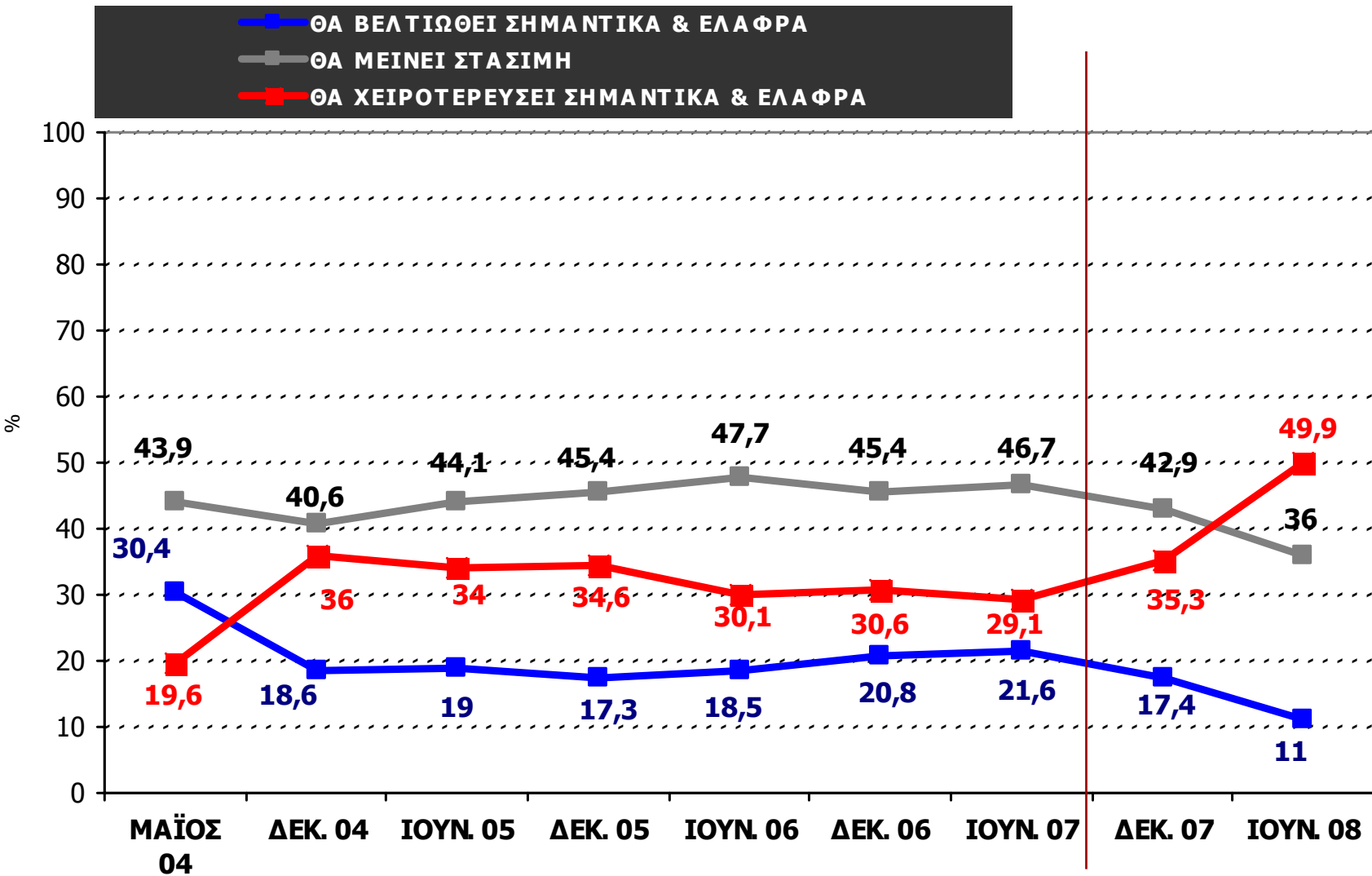
ΕΚΛΟΓΕΣ  
ΣΕΠΤΕΜΒΡΙΟΥ 2007

*Δείκτης = (πολύ καλή & καλή) – (πολύ κακή & κακή)  
Ο δείκτης προκύπτει από διαφορά "θετικής – αρνητικής" αξιολόγησης*

# Δείκτες Αισιοδοξίας

Και όσον αφορά **την προσωπική σας οικονομική κατάσταση** στην διάρκεια **των επόμενων 12 μηνών** θα λέγατε ότι...

Σύνολο ερωτηθέντων (N=2101)- Διαχρονικά στοιχεία ΤΑΣΕΙΣ MRB



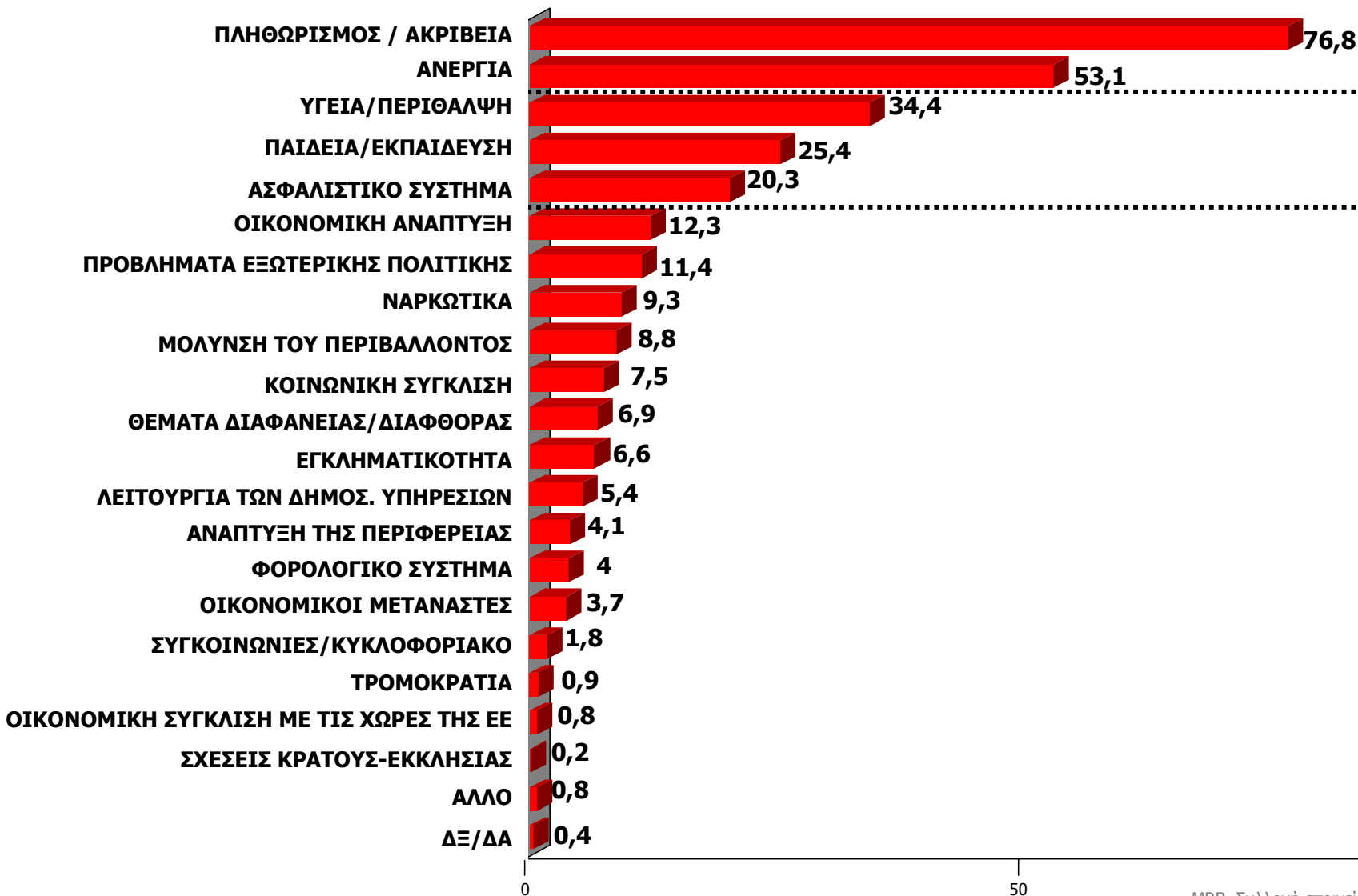
ΕΚΛΟΓΕΣ  
ΣΕΠΤΕΜΒΡΙΟΥ 2007

MRB, Συλλογή στοιχείων:  
23 Μαΐου έως 2 Ιουνίου 2008

# Τα σημαντικότερα προβλήματα της χώρας

Κατά καιρούς αναφέρονται τα παρακάτω προβλήματα που αντιμετωπίζει η χώρα μας σήμερα. Άσχετα με το αν επηρεάζεται από αυτά η προσωπική σας κατάσταση, ποια από αυτά που θα σας δείξω θεωρείτε ότι είναι τα τρία σημαντικότερα; *Μεθοδολογία ερώτησης: Προκωδικοποιημένη*  
 Δυνατότητα 3 απαντήσεων

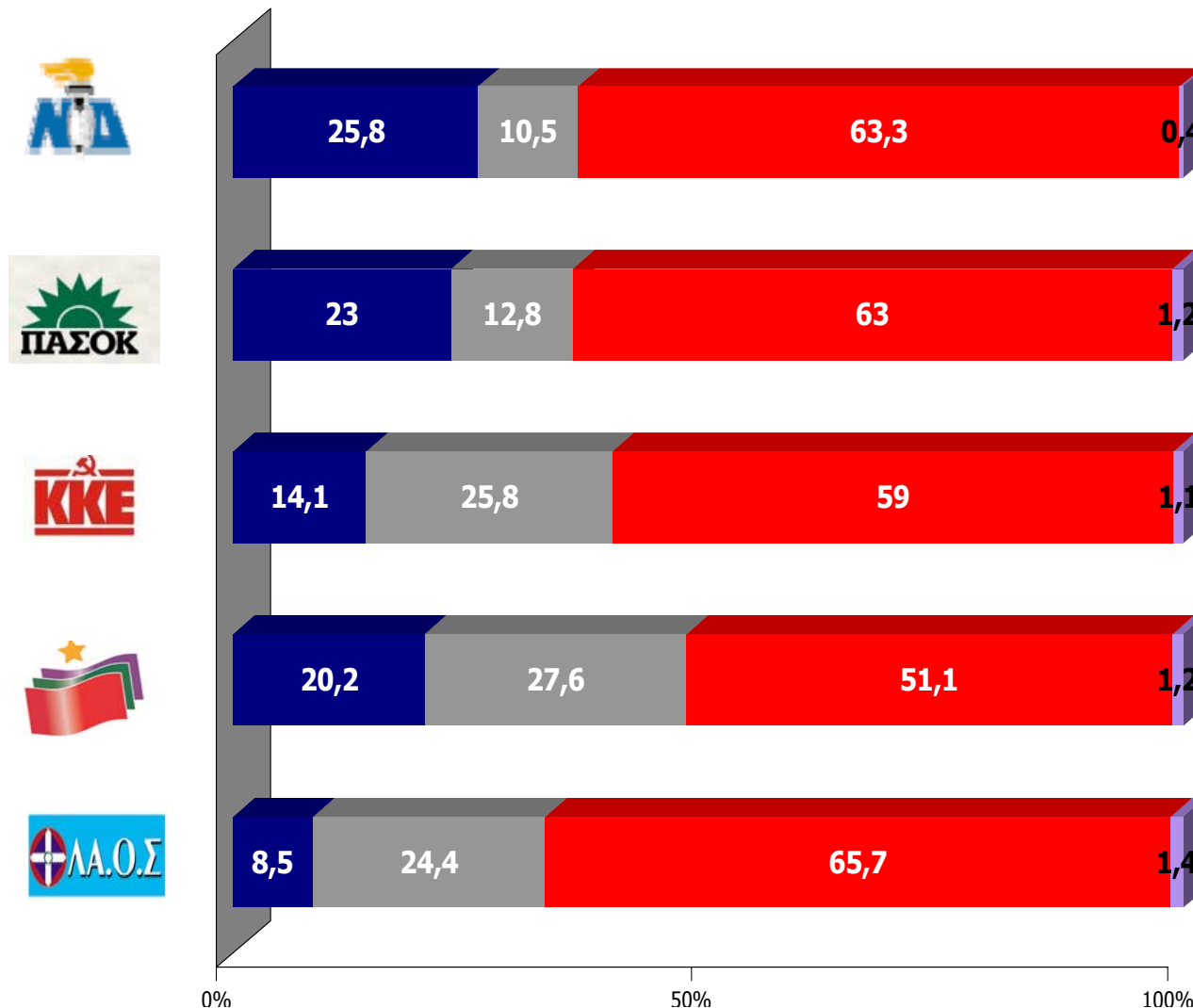
Σύνολο ερωτηθέντων (N=2101)



# Εικόνα Κυβέρνησης – Αντιπολίτευσης

Μεθοδολογία ερώτησης:  
Το κάθε κόμμα διερευνήθηκε ξεχωριστά

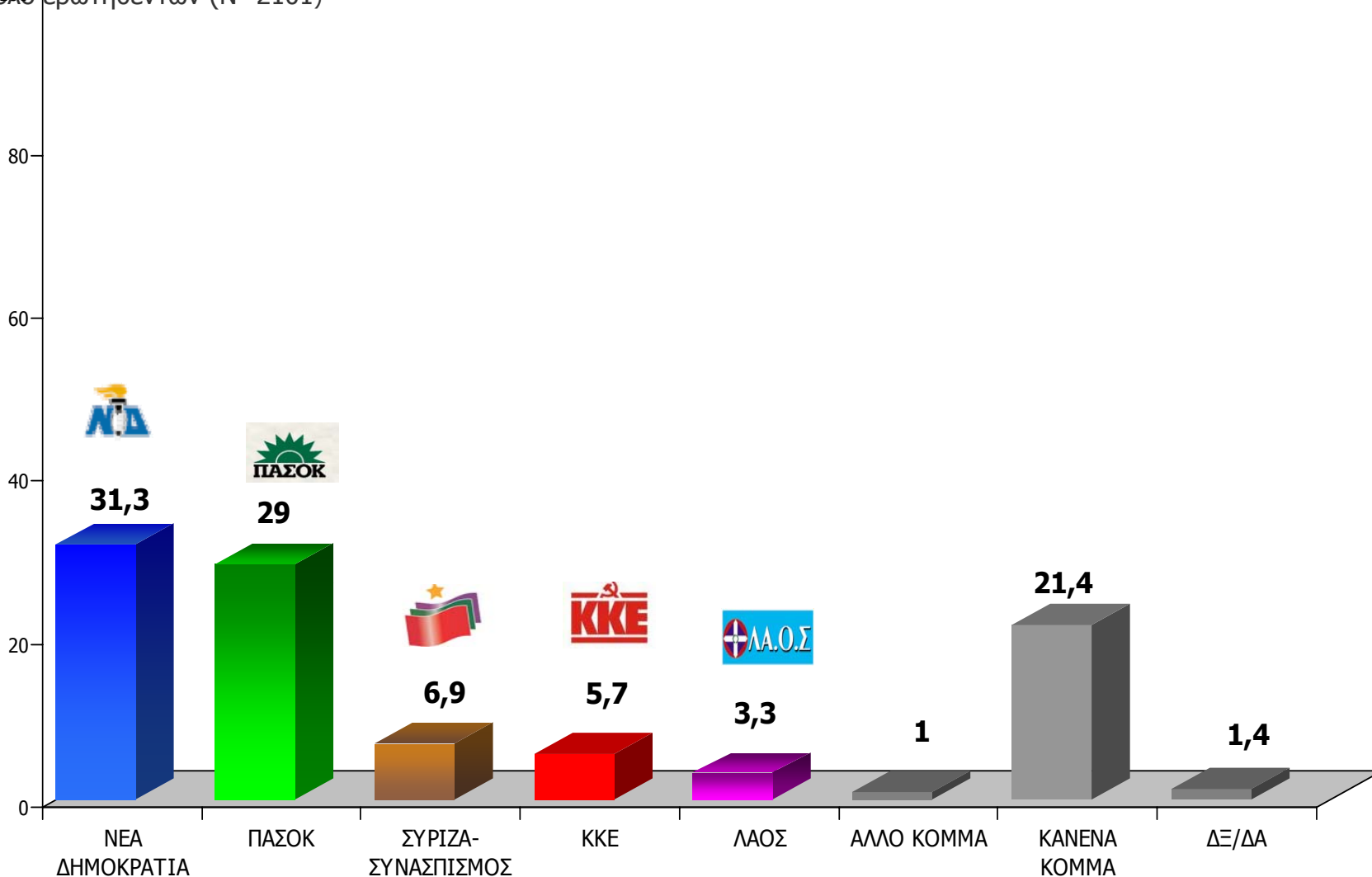
■ ΠΟΛΥ ΚΑΛΗ & ΚΑΛΗ    ■ ΟΥΔΕΤΕΡΗ    ■ ΟΧΙ ΚΑΙ ΤΟΣΟ & ΚΑΘΟΛΟΥ ΚΑΛΗ    ■ ΔΞ/ΔΑ



# Ικανότητα Διακυβέρνησης μεταξύ 5 κομμάτων της Βουλής

Θα ήθελα να μου πείτε ποιο από τα 5 κόμματα της Βουλής .....τη ΝΕΑ ΔΗΜΟΚΡΑΤΙΑ, το ΠΑ.ΣΟ.Κ., το ΚΚΕ, τον ΣΥΡΙΖΑ, το ΛΑΟΣ ...μπορεί να αντιμετωπίσει καλύτερα τα Προβλήματα του Τόπου;

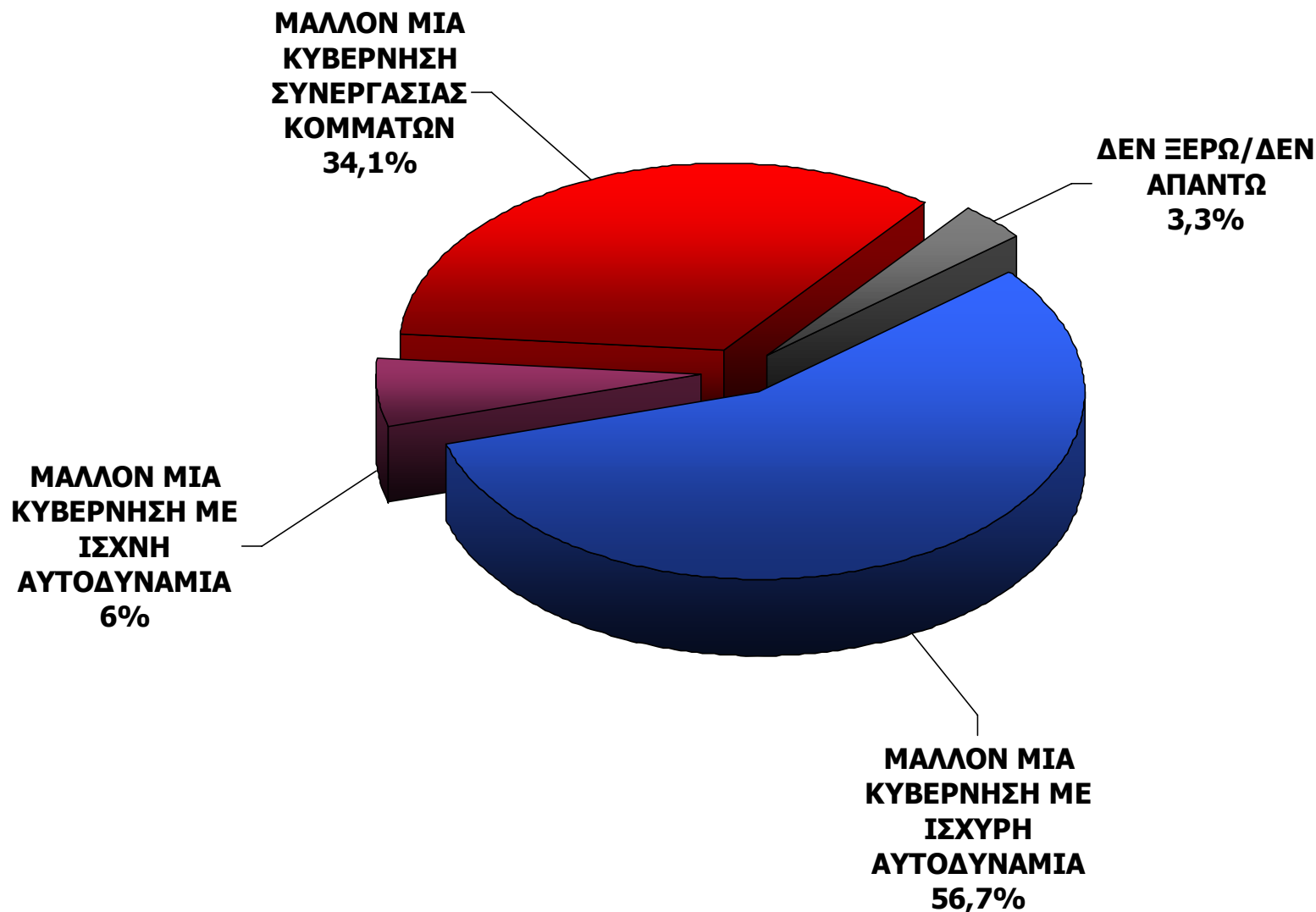
Σύνολο ερωτηθέντων (N=2101)



# Αυτοδύναμη κυβέρνηση ή κυβέρνηση συνεργασίας κομμάτων;

Σε περίπτωση που είχαμε βουλευτικές εκλογές την επόμενη Κυριακή, εσείς προσωπικά θα επιθυμούσατε...

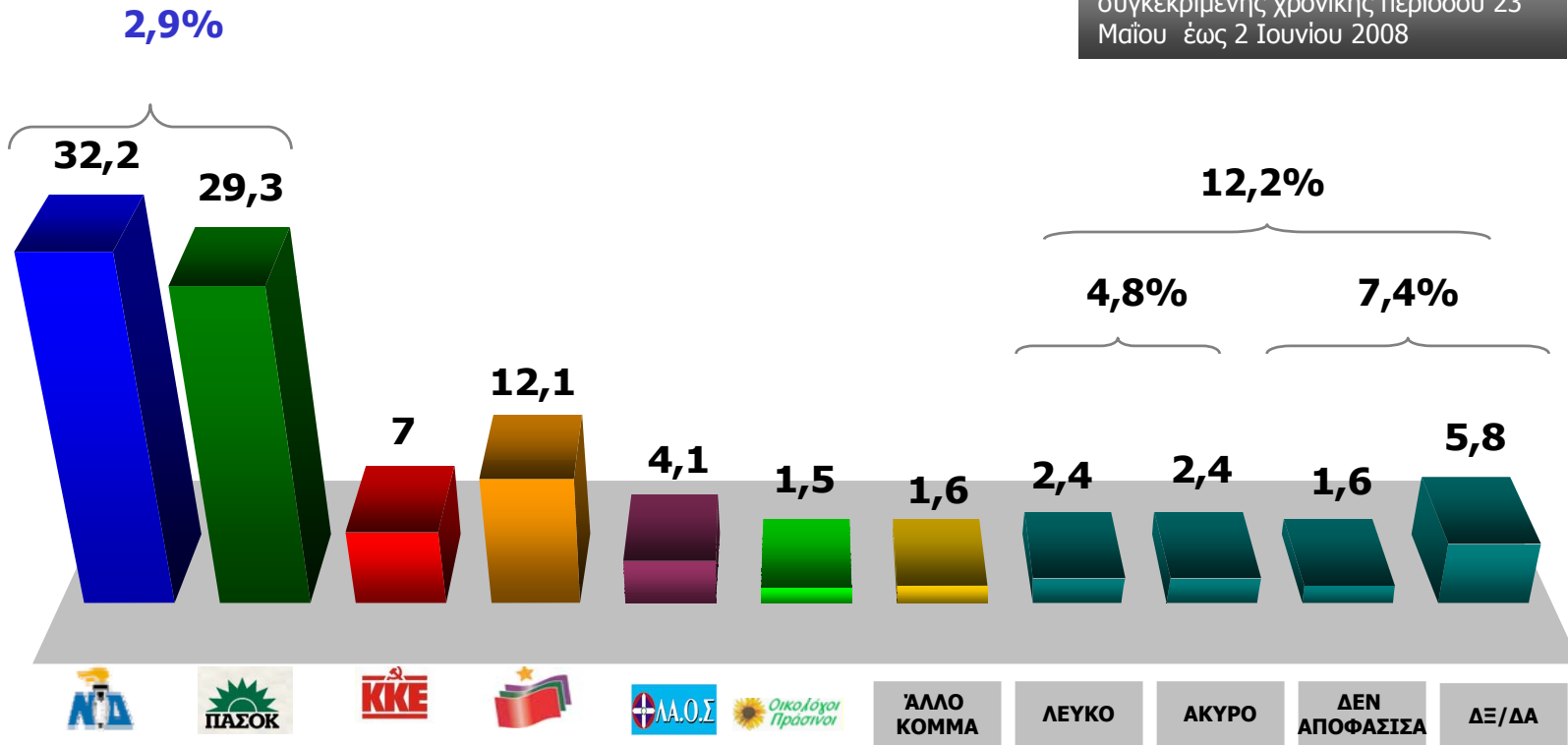
Σύνολο ερωτηθέντων (N=2101)



# Πρόθεση ψήφου

Ας υποθέσουμε ότι είχαμε Βουλευτικές Εκλογές την επόμενη Κυριακή.  
Πείτε μου παρακαλώ ποιο κόμμα θεωρείτε πιο πιθανό να ψηφίζατε.  
Σύνολο ερωτηθέντων (N=2101)

Τα ποσοστά της ερώτησης πρόθεσης ψήφου δεν αποτελούν πρόβλεψη ψήφου αλλά καταγραφή ΤΑΣΕΩΝ της συγκεκριμένης χρονικής περιόδου 23 Μαΐου έως 2 Ιουνίου 2008



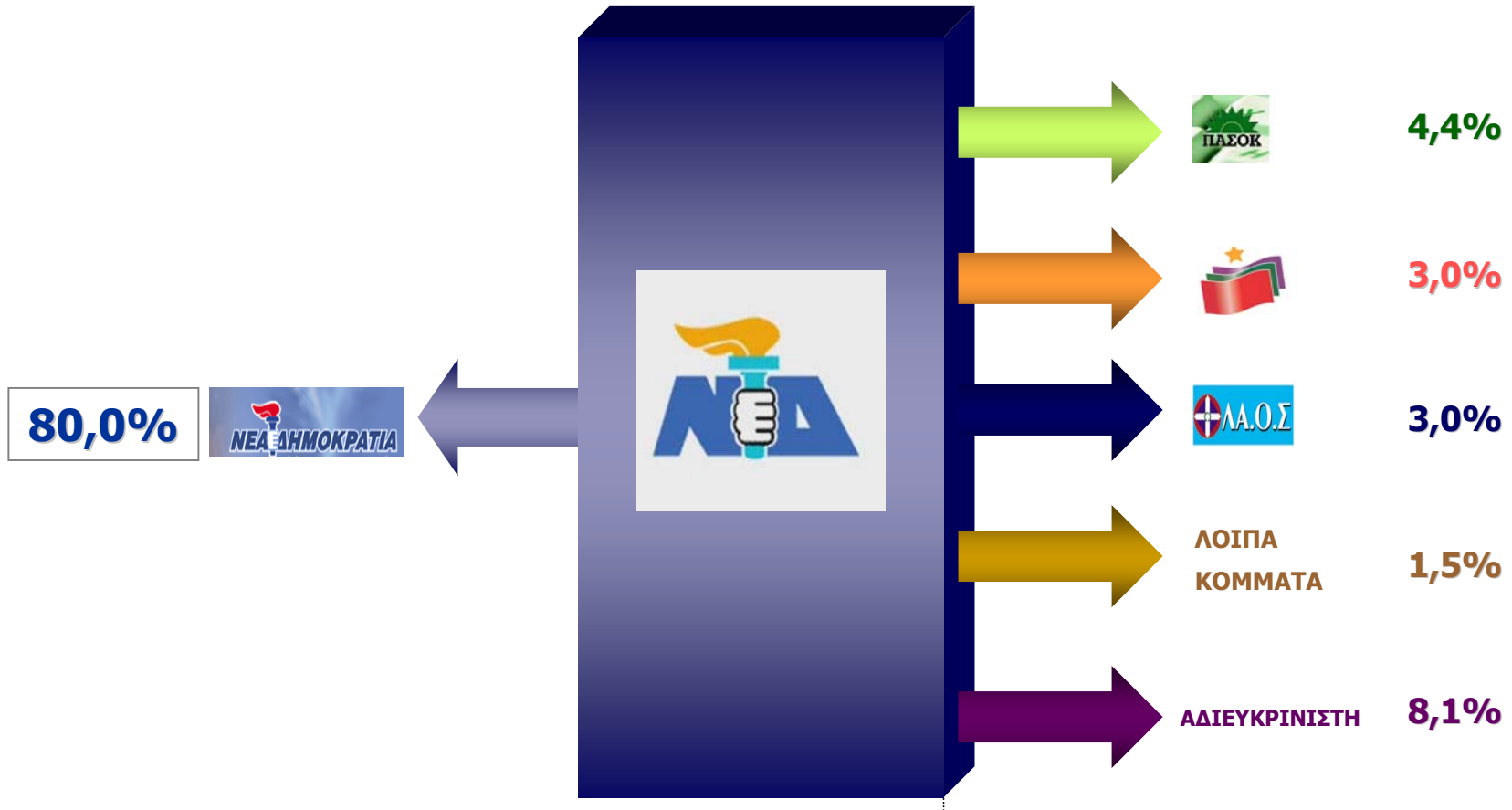
Συσπειρώσεις : ΝΕΑ ΔΗΜΟΚΡΑΤΙΑ: 80 % ΠΑΣΟΚ: 78,5%

Ελάχιστα στατιστικά σφάλματα : ΝΕΑ ΔΗΜΟΚΡΑΤΙΑ: +/-2,00% και ΠΑΣΟΚ: +/- 1,95 %

%

Μεθοδολογία κάλης: Οι διαθέσιμες επιλογές ήταν τα πολιτικά κόμματα ενώ ο ερωτώμενος συμπλήρωνε ιδιοχείρως τυχόν απαντήσεις όπως λευκό, άκυρο.

# Συσπειρώσεις/μετακινήσεις ψηφοφόρων ΝΔ





# Συσπειρώσεις/μετακινήσεις ψηφοφόρων ΠΑΣΟΚ



# Στοιχεία για την στάθμιση του δείγματος στην ερώτηση «τι ψηφίσατε στις εκλογές του Σεπτεμβρίου 2007»

Θα σας διαβάσω τα κόμματα που έλαβαν μέρος στις τελευταίες Βουλευτικές Εκλογές του Σεπτεμβρίου 2007. Θα σας παρακαλούσα να μου πείτε το κόμμα που ψηφίσατε τον Σεπτέμβριο του 2007.

	ΑΣΤΑΘΙΣΤΟ ΔΕΙΓΜΑ ΕΡΩΤΩΜΕΝΟΙ	ΑΣΤΑΘΙΣΤΟ ΔΕΙΓΜΑ %	ΣΤΑΘΙΣΜΕΝΟ ΜΕ ΔΗΜΟΓΡΑΦΙΚΟ ΔΕΙΓΜΑ	ΠΛΗΡΗΣ ΣΤΑΘΙΣΗ ΔΗΜΟΓΡΑΦΙΚΑ & ΠΟΛΙΤΙΚΟ	ΣΤΑΘΙΣΜΕΝΑ ΠΟΣΟΣΤΑ ΣΤΗ ΔΙΕΥΚΡΙΝΙΣΜΕΝΗ ΨΗΦΟ 2007	ΑΠΟΤΕΛΕΣΜΑΤΑ ΕΚΛΟΓΩΝ 2007
		%	%	%	%	%
	816	38,8	38,9	37,3	41,7	41,8
	692	32,9	32,9	34,1	38,1	38,1
	165	7,9	8,1	7,5	8,4	8,2
	141	6,7	6,2	4,6	5,1	5,0
	43	2	1,9	3,4	3,8	3,8
	31	1,5	1,5	2,6	2,9	3,1
ΔΕΝ ΗΜΟΥΝ ΓΡΑΜΜΕΝΟΣ/ΨΗΦΙΣΑ & ΛΕΥΚΟ/ΑΚΥΡΟ & ΔΞ/ΔΑ	213	10,2	10,5	10,5		
ΣΥΝΟΛΟ	2101	100	100	100		

# Στοιχεία για την στάθμιση του δείγματος στην ερώτηση «τι θα ψηφίζατε στις επόμενες εκλογές»

Ας υποθέσουμε ότι είχαμε Βουλευτικές Εκλογές την επόμενη Κυριακή.  
Πείτε μου παρακαλώ ποιο κόμμα θεωρείτε πιο πιθανό να ψηφίζατε.

	ΑΣΤΑΘΙΣΤΟ ΔΕΙΓΜΑ	ΣΤΑΘΜΙΣΜΕΝΟ ΔΕΙΓΜΑ ΜΕ ΔΗΜΟΓΡΑΦΙΚΑ ΣΤΟΙΧΕΙΑ	ΣΤΑΘΜΙΣΜΕΝΟ ΔΕΙΓΜΑ ΠΛΗΡΗΣ ΣΤΑΘΜΙΣΗ ΔΗΜΟΓΡΑΦΙΚΑ & ΠΟΛΙΤΙΚΟ ΜΕ ΑΠΟΤΕΛΕΣΜΑΤΑ ΒΟΥΛΕΥΤΙΚΩΝ ΕΚΛΟΓΩΝ 2007
	%	%	%
	<b>33</b>	<b>33,2</b>	<b>32,2</b>
	<b>28</b>	<b>28,4</b>	<b>29,3</b>
	<b>7,4</b>	<b>7,3</b>	<b>7</b>
	<b>13,9</b>	<b>13,3</b>	<b>12,1</b>
	<b>3,1</b>	<b>3</b>	<b>4,1</b>
	<b>2,6</b>	<b>2,5</b>	<b>3,1</b>
	<b>12</b>	<b>12,3</b>	<b>12,2</b>
<b>ΣΥΝΟΛΟ</b>	<b>100</b>	<b>100</b>	<b>100</b>

## ΕΚΤΙΜΗΣΗ ΨΗΦΟΥ

ΑΠΟΤΕΛΕΣΜΑΤΑ ΕΚΛΟΓΩΝ (%) ΣΕΠΤΕΜΒΡΙΟΥ 2007	ΠΟΛΙΤΙΚΟ ΚΟΜΜΑ	ΕΚΤΙΜΗΣΗ ΨΗΦΟΥ ΑΠΟ – ΕΩΣ	
41,8		35	38
38,1		31,5	34,5
8,2		7,5	8,5
5,0		13	15
3,8		4,5	5,5
3,1	ΑΛΛΟ ΚΟΜΜΑ	3	4

# Συσπειρώσεις - μετακινήσεις ψηφοφόρων ΝΕΑΣ ΔΗΜΟΚΡΑΤΙΑΣ - ΠΑΣΟΚ

Ας υποθέσουμε ότι είχαμε Βουλευτικές Εκλογές την επόμενη Κυριακή.

Πείτε μου παρακαλώ ποιο κόμμα θεωρείτε πιο πιθανό να ψηφίζατε.

Ψηφοφόροι Βουλευτικών Εκλογών Σεπτεμβρίου 2007

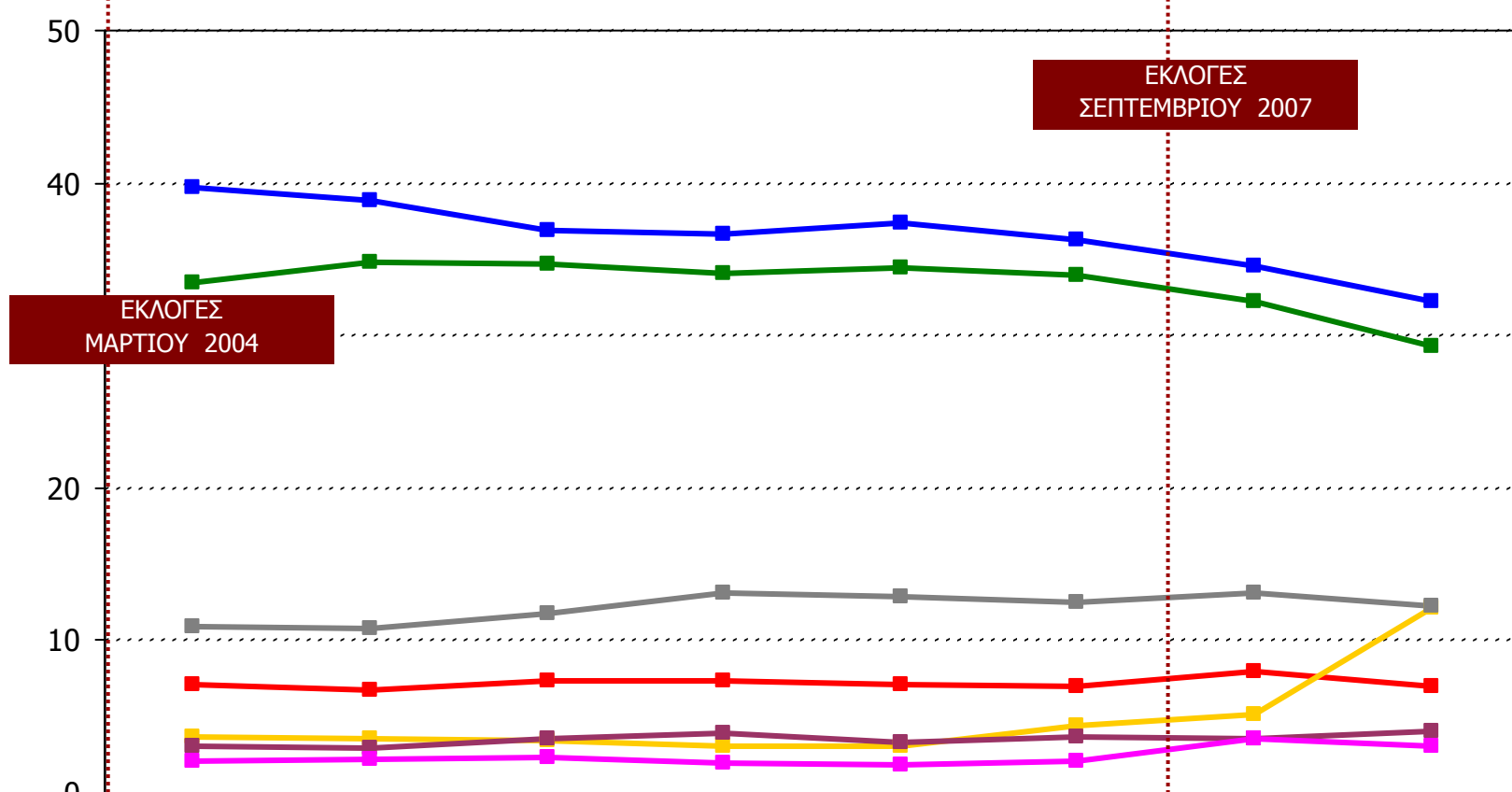
	ΣΥΝΟΛΟ ΕΡΩΤΗΘΕΝΤΩΝ (N=2101)	ΨΗΦ. ΝΔ '07 (N= 783)	ΨΗΦ. ΠΑΣΟΚ '07 (N= 716)	ΨΗΦ. ΚΚΕ '07 (N= 158)	ΨΗΦ. ΣΥΝ '07 (N= 97)	ΨΗΦ. ΛΑΟΣ '07 (N= 71)
ΝΕΑ ΔΗΜΟΚΡΑΤΙΑ	<b>32,2</b>	80	0,9	1,3	2,3	0
ΠΑΣΟΚ	<b>29,3</b>	4,4	78,5	0,7	0,8	2,9
Κ.Κ.Ε.	<b>7</b>	0,4	0,5	77,8	0	0
ΣΥΝΑΣΠΙΣΜΟΣ ΡΙΖΟΣΠΑΣΤΙΚΗΣ ΑΡΙΣΤΕΡΑΣ	<b>12,1</b>	3	12,9	9,3	94,1	13
ΛΑ.Ο.Σ.	<b>4,1</b>	3	0,3	0	0	78
ΆΛΛΟ ΚΟΜΜΑ	<b>3,1</b>	1,1	0,9	1,2	0,7	1,8
ΑΔΙΕΥΚΡΙΝΙΣΤΗ ΨΗΦΟΣ	<b>12,2</b>	8,1	6	9,7	2,1	4,3

\*Αδιευκρίνιστη Ψήφος: Δεν αποφάσισα + Λευκό + Άκυρο + ΔΞ/ΔΑ

# Πρόθεση ψήφου – Διαχρονικά

Σύνολο ερωτηθέντων (N=2101) – Διαχρονικά στοιχεία ΤΑΣΕΙΣ MRB

■ ΝΕΑ ΔΗΜΟΚΡΑΤΙΑ 
 ■ ΠΑΣΟΚ 
 ■ ΚΚΕ 
 ■ ΣΥΝ/ΣΥΡΙΖΑ 
 ■ ΛΑΟΣ 
 ■ ΆΛΛΟ ΚΟΜΜΑ 
 ■ ΑΔΙΕΥΚΡΙΝΙΣΤΗ ΨΗΦΟΣ (\*)



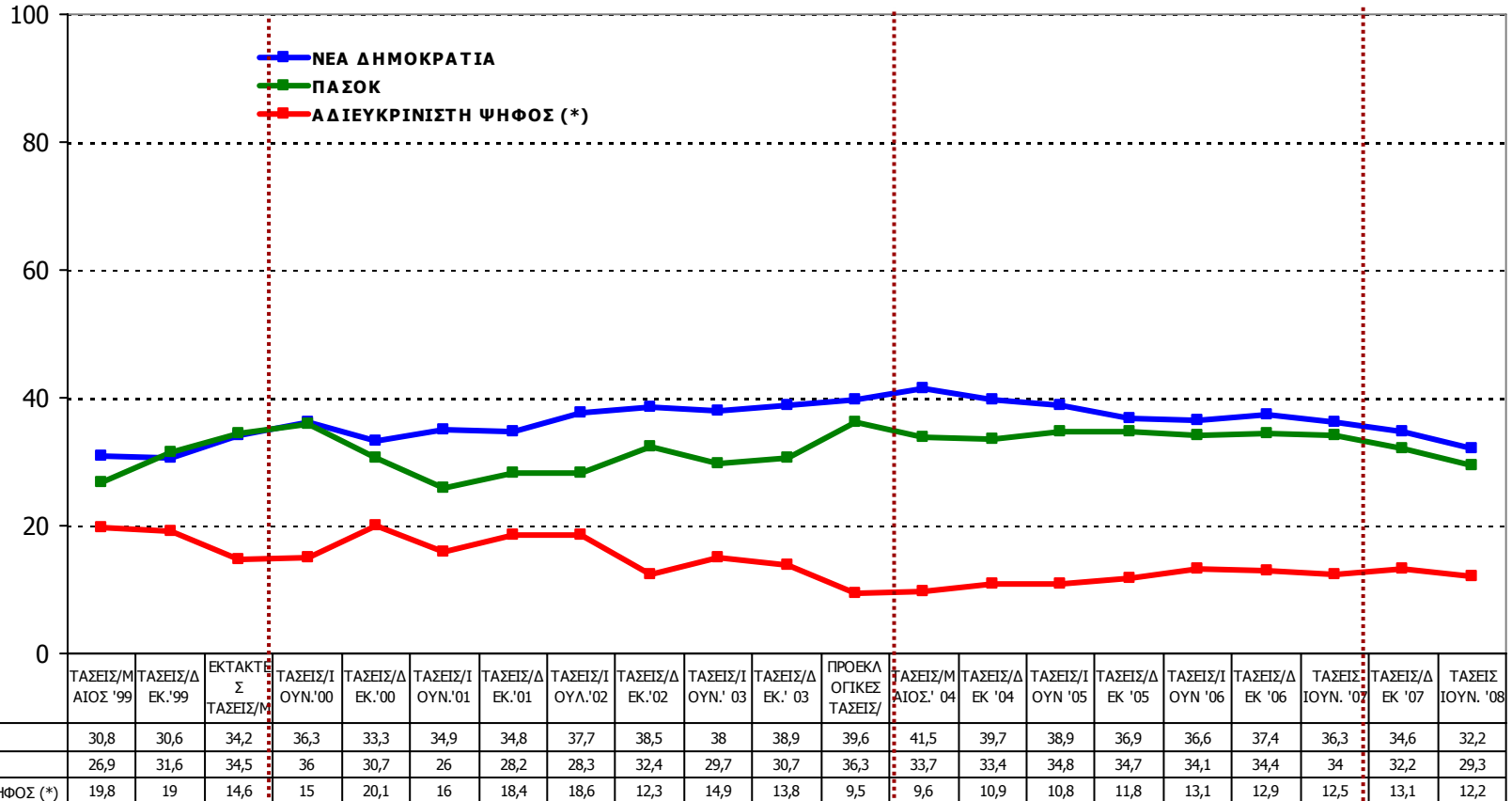
	ΤΑΣΕΙΣ/ΔΕΚ '04	ΤΑΣΕΙΣ/ΙΟΥΝ '05	ΤΑΣΕΙΣ/ΔΕΚ '05	ΤΑΣΕΙΣ/ΙΟΥΝ '06	ΤΑΣΕΙΣ/ΔΕΚ '06	ΤΑΣΕΙΣ ΙΟΥΝ. '07	ΤΑΣΕΙΣ/ΔΕΚ '07	ΤΑΣΕΙΣ ΙΟΥΝ. '08
<span style="color: blue;">■</span> ΝΕΑ ΔΗΜΟΚΡΑΤΙΑ	39,7	38,9	36,9	36,6	37,4	36,3	34,6	32,2
<span style="color: green;">■</span> ΠΑΣΟΚ	33,4	34,8	34,7	34,1	34,4	34	32,2	29,3
<span style="color: red;">■</span> ΚΚΕ	7,1	6,8	7,3	7,3	7,1	7	8	7
<span style="color: yellow;">■</span> ΣΥΝ/ΣΥΡΙΖΑ	3,7	3,6	3,4	3,1	3,1	4,4	5,1	12,1
<span style="color: purple;">■</span> ΛΑΟΣ	3,1	2,9	3,6	3,9	3,3	3,7	3,5	4,1
<span style="color: magenta;">■</span> ΆΛΛΟ ΚΟΜΜΑ	2,1	2,2	2,3	1,9	1,8	2,1	3,5	3,1
<span style="color: grey;">■</span> ΑΔΙΕΥΚΡΙΝΙΣΤΗ ΨΗΦΟΣ (*)	10,9	10,8	11,8	13,1	12,9	12,5	13,1	12,2

6,3%
4,1%
2,2%
2,5%
3%
2,3%
2,4%
2,9%

# Πρόθεση ψήφου – Διαχρονικά

Ας υποθέσουμε ότι είχαμε Βουλευτικές Εκλογές την επόμενη Κυριακή.  
Πείτε μου παρακαλώ ποιο κόμμα θεωρείτε πιο πιθανό να ψηφίζατε.

Σύνολο ερωτηθέντων (N=2101) – Διαχρονικά στοιχεία ΤΑΣΕΙΣ MRB



\*Αδιευκρίνιστη Ψήφος: Δεν αποφάσισα + Λευκό + Άκυρο + ΔΞ/ΔΑ

ΕΚΛΟΓΕΣ  
ΑΠΡΙΛΙΟΥ 2000

ΕΚΛΟΓΕΣ  
ΜΑΡΤΙΟΥ 2004

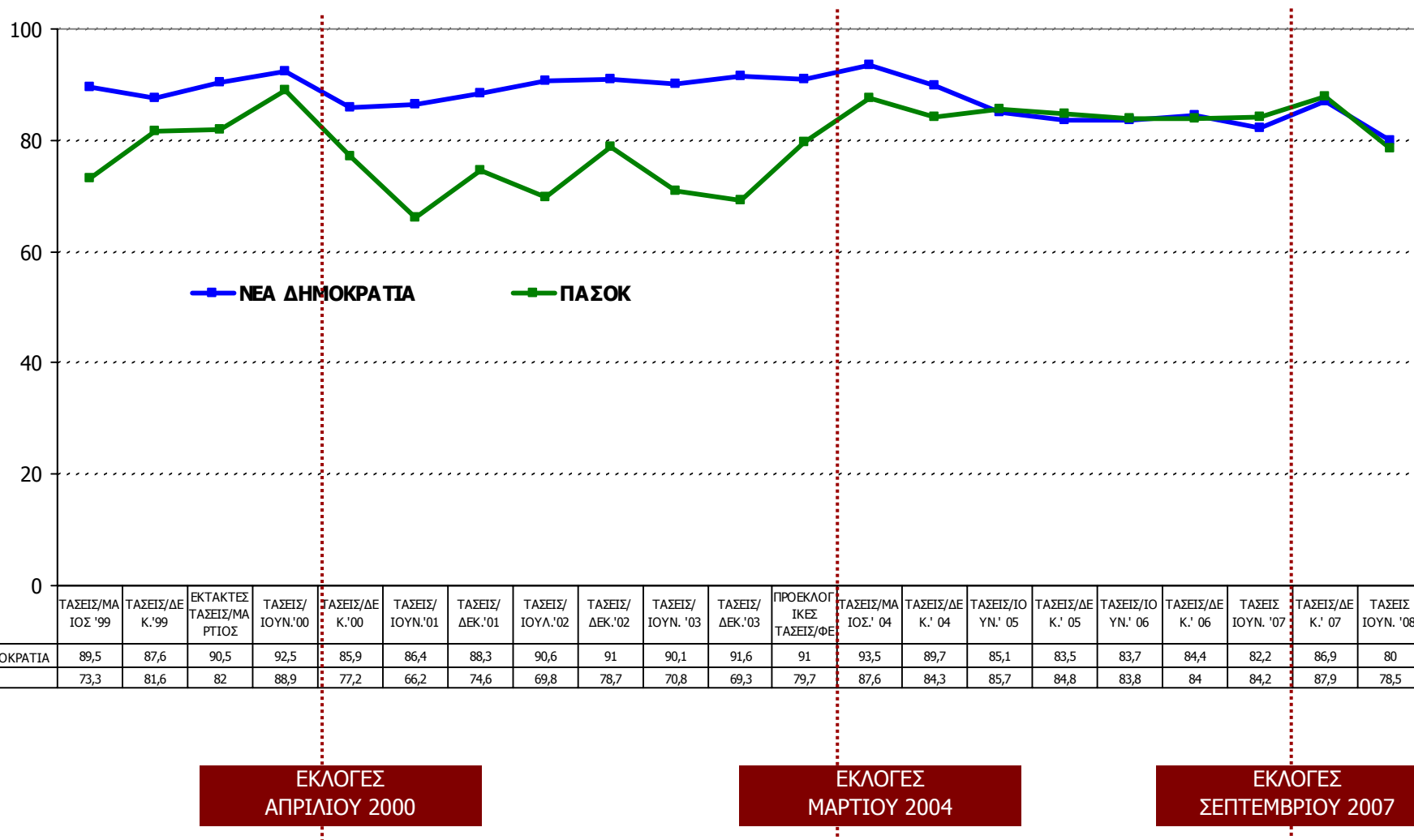
ΕΚΛΟΓΕΣ  
ΣΕΠΤΕΜΒΡΙΟΥ 2007

# Συσπειρώσεις ψηφοφόρων ΝΕΑΣ ΔΗΜΟΚΡΑΤΙΑΣ- ΠΑΣΟΚ

Ας υποθέσουμε ότι είχαμε Βουλευτικές Εκλογές την επόμενη Κυριακή.

Πείτε μου παρακαλώ ποιο κόμμα θεωρείτε πιο πιθανό να ψηφίζατε.

Σύνολο ερωτηθέντων (N=2101) – Διαχρονικά στοιχεία ΤΑΣΕΙΣ MRB



ΕΚΛΟΓΕΣ  
ΑΠΡΙΛΙΟΥ 2000

ΕΚΛΟΓΕΣ  
ΜΑΡΤΙΟΥ 2004

ΕΚΛΟΓΕΣ  
ΣΕΠΤΕΜΒΡΙΟΥ 2007

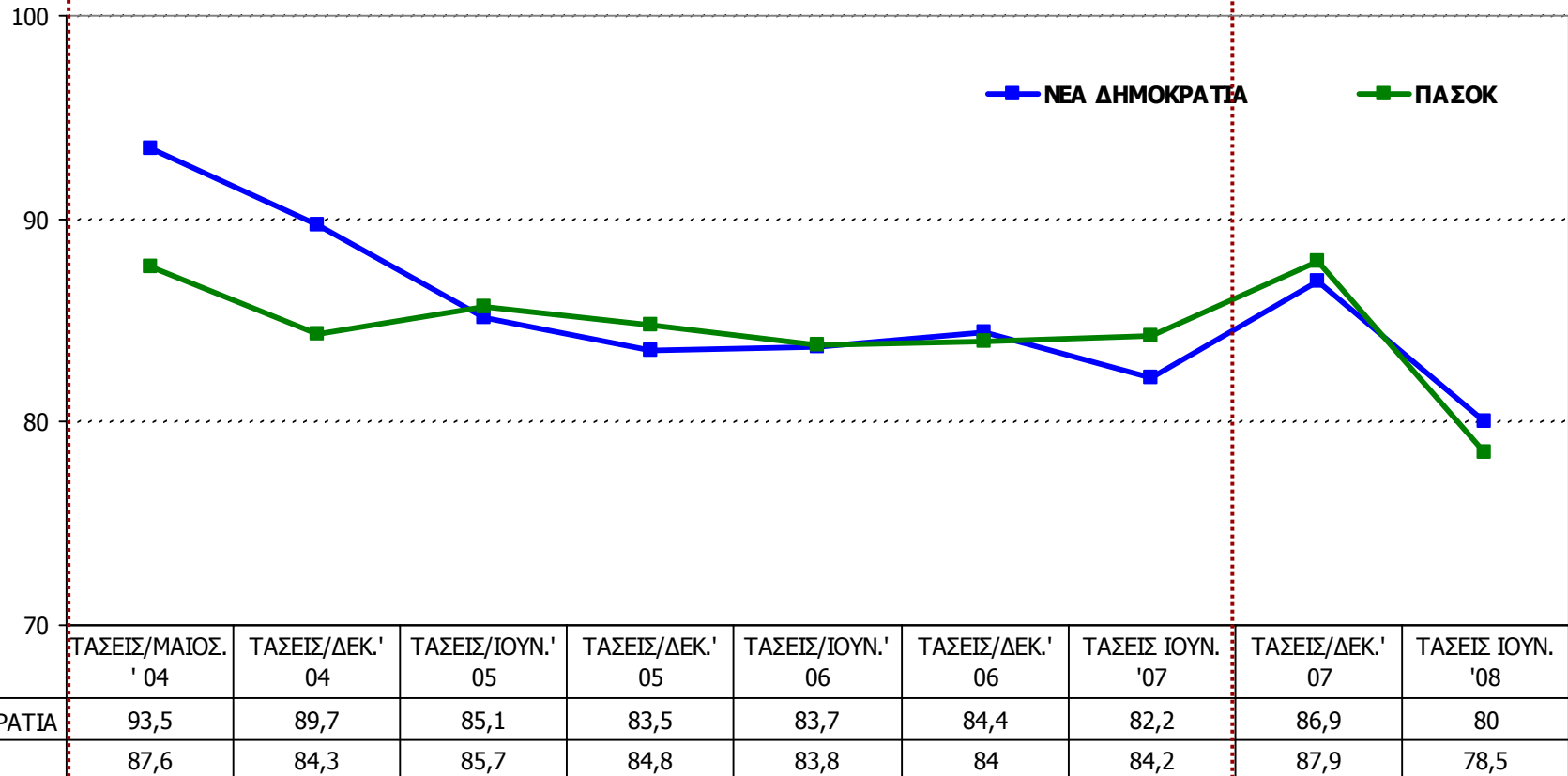


# Συσπειρώσεις ψηφοφόρων ΝΕΑΣ ΔΗΜΟΚΡΑΤΙΑΣ- ΠΑΣΟΚ

Ας υποθέσουμε ότι είχαμε Βουλευτικές Εκλογές την επόμενη Κυριακή.

Πείτε μου παρακαλώ ποιο κόμμα θεωρείτε πιο πιθανό να ψηφίζατε.

Σύνολο ερωτηθέντων (N=2101) – Διαχρονικά στοιχεία ΤΑΣΕΙΣ MRB



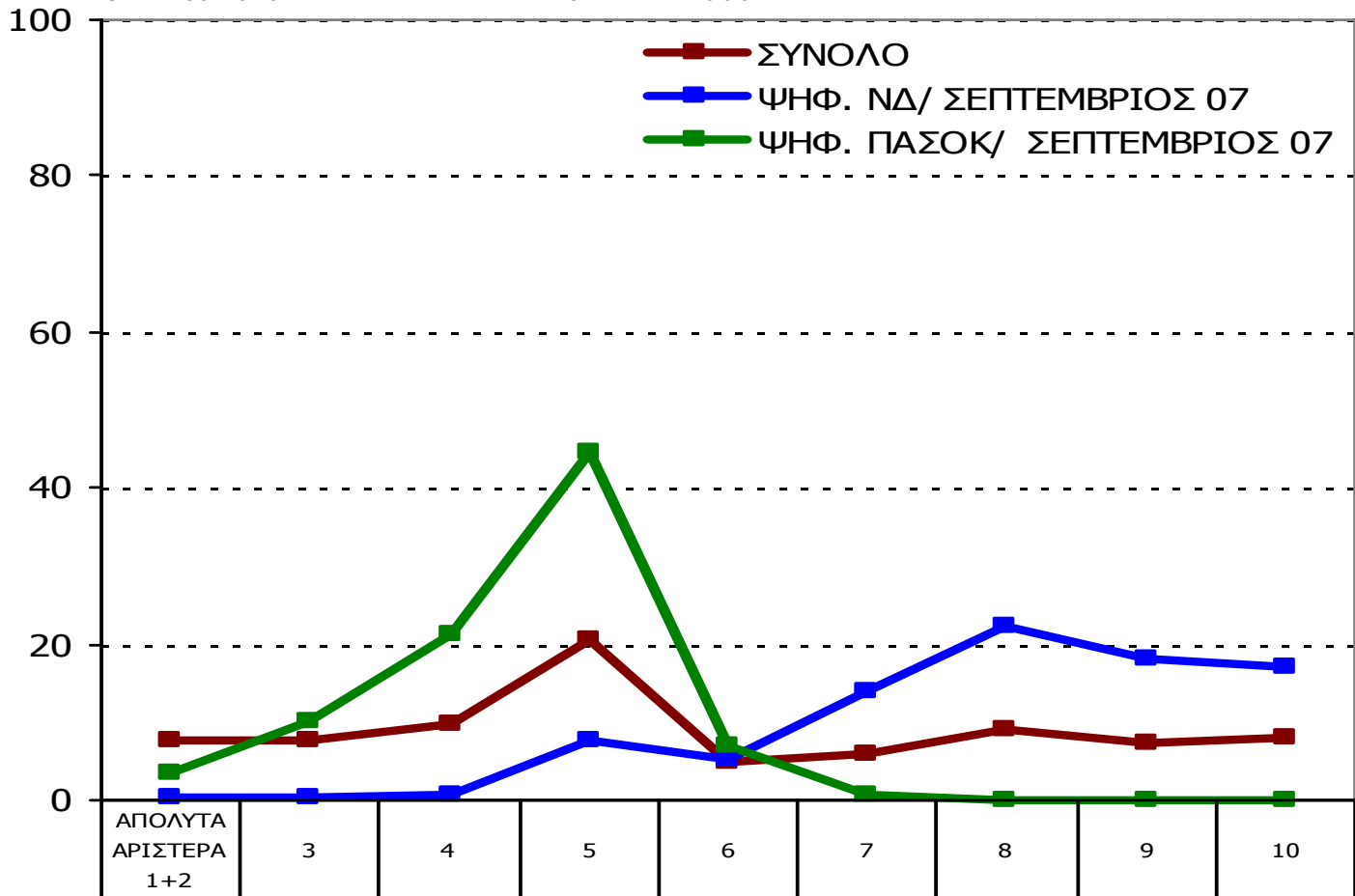
ΕΚΛΟΓΕΣ  
ΜΑΡΤΙΟΥ 2004

ΕΚΛΟΓΕΣ  
ΣΕΠΤΕΜΒΡΙΟΥ 2007

# Πολιτική τοποθέτηση των ερωτώμενων

Με βάση την κλίμακα που θα σας διαβάσω θα ήθελα να μου πείτε που τοποθετείτε τον εαυτό σας βάσει πολιτικής τοποθέτησης, όταν το 1 σημαίνει ότι ανήκετε απόλυτα στον χώρο της Αριστεράς ενώ αντίθετα το 10 ότι ανήκετε απόλυτα στον χώρο της Δεξιάς.

Σύνολο ερωτηθέντων (N=2101) - Ψηφοφόροι Βουλευτικών εκλογών Σεπτεμβρίου 2007



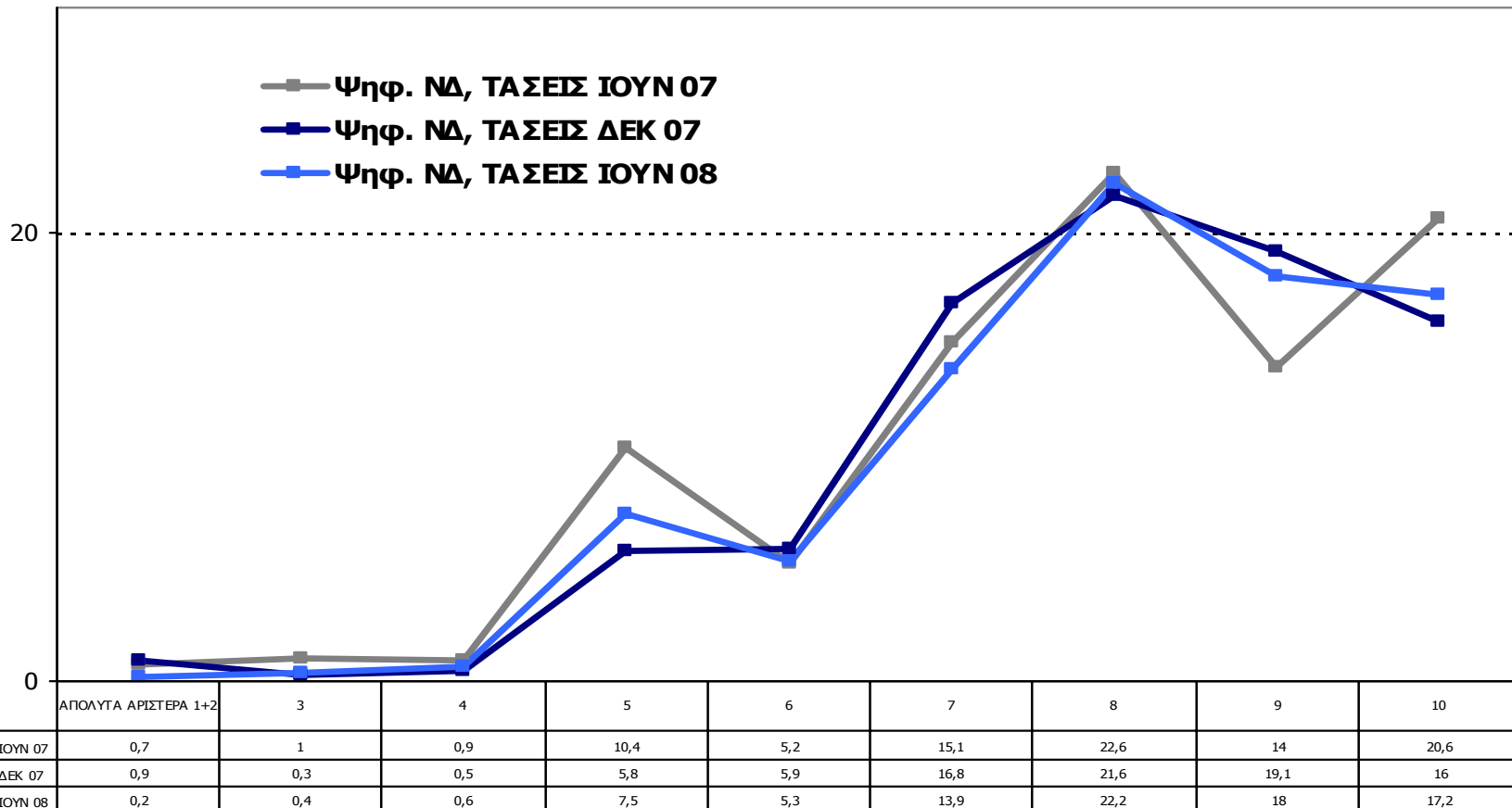
ΣΥΝΟΛΟ	7,8	7,7	9,8	20,7	4,9	5,8	9	7,4	7,9
ΨΗΦ. ΝΔ/ ΣΕΠΤΕΜΒΡΙΟΣ 07	0,2	0,4	0,6	7,5	5,3	13,9	22,2	18	17,2
ΨΗΦ. ΠΑΣΟΚ/ ΣΕΠΤΕΜΒΡΙΟΣ 07	3,4	10,2	21,3	44,6	7,1	0,7	0,1	0	0

# Πολιτική τοποθέτηση των ερωτώμενων

Με βάση την κλίμακα που θα σας διαβάσω θα ήθελα να μου πείτε που τοποθετείτε τον εαυτό σας βάσει πολιτικής τοποθέτησης, όταν το 1 σημαίνει ότι ανήκετε απόλυτα στον χώρο της Αριστεράς ενώ αντίθετα το 10 ότι ανήκετε απόλυτα στον χώρο της Δεξιάς.

Ψηφοφόροι ΝΔ - Βουλευτικές εκλογές Σεπτεμβρίου 2007

Διαχρονικά στοιχεία ΤΑΣΕΙΣ MRB

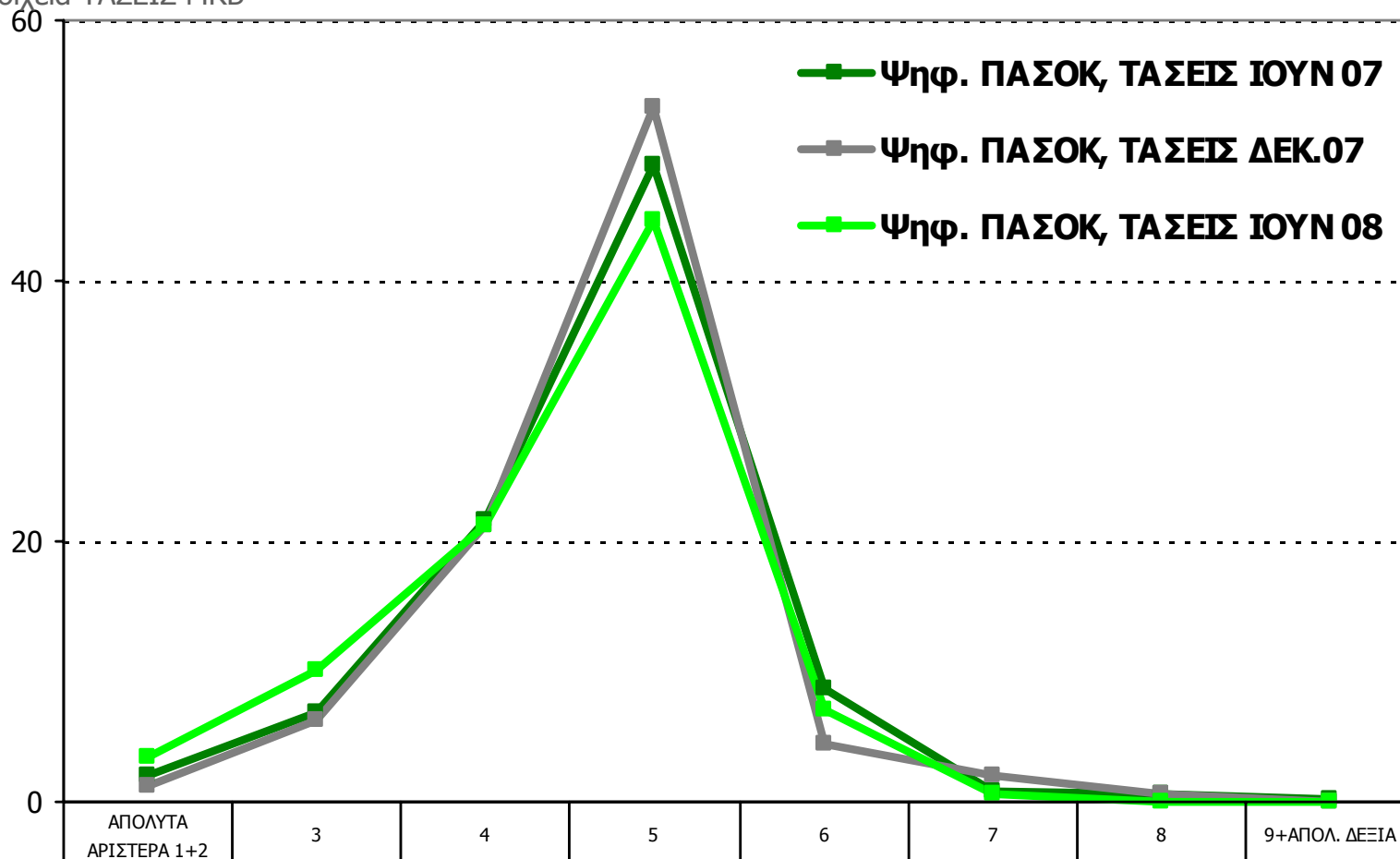


# Πολιτική τοποθέτηση των ερωτώμενων

Με βάση την κλίμακα που θα σας διαβάσω θα ήθελα να μου πείτε που τοποθετείτε τον εαυτό σας βάσει πολιτικής τοποθέτησης, όταν το 1 σημαίνει ότι ανήκετε απόλυτα στον χώρο της Αριστεράς ενώ αντίθετα το 10 ότι ανήκετε απόλυτα στον χώρο της Δεξιάς.

Ψηφοφόροι ΠΑΣΟΚ- Βουλευτικές εκλογές Σεπτεμβρίου 2007

Διαχρονικά στοιχεία ΤΑΣΕΙΣ MRB



	ΑΠΟΛΥΤΑ ΑΡΙΣΤΕΡΑ 1+2	3	4	5	6	7	8	9+ΑΠΟΛ. ΔΕΞΙΑ
Ψηφ. ΠΑΣΟΚ, ΤΑΣΕΙΣ ΙΟΥΝ 07	2,1	6,9	21,6	48,8	8,7	0,8	0,7	0,2
Ψηφ. ΠΑΣΟΚ, ΤΑΣΕΙΣ ΔΕΚ.07	1,3	6,3	21,3	53,4	4,5	2,1	0,6	0,1
Ψηφ. ΠΑΣΟΚ, ΤΑΣΕΙΣ ΙΟΥΝ 08	3,4	10,2	21,3	44,6	7,1	0,7	0,1	0

# Πολιτική τοποθέτηση των ερωτώμενων

Με βάση την κλίμακα που θα σας διαβάσω θα ήθελα να μου πείτε που τοποθετείτε τον εαυτό σας βάσει πολιτικής τοποθέτησης, όταν το 1 σημαίνει ότι ανήκετε απόλυτα στον χώρο της Αριστεράς ενώ αντίθετα το 10 ότι ανήκετε απόλυτα στον χώρο της Δεξιάς.

Σύνολο ερωτηθέντων (N=2101)

	ΣΥΝΟΛΟ ΕΡΩΤΗΘΕΝΤΩΝ (N=2101)	ΔΕΞΙΑ (N= 436)	ΚΕΝΤΡΟΔΕΞΙΑ (N= 247)	ΚΕΝΤΡΟ (N= 479)	ΚΕΝΤΡΟΑΡΙΣΤΕΡΑ (N= 296)	ΑΡΙΣΤΕΡΑ (N=244)
1 ΑΠΟΛΥΤΑ ΑΡΙΣΤΕΡΑ	4,1	0	0	0	0	34,8
2	3,7	0	0,8	0	2,2	27,9
3	7,7	0	0	2,2	26,3	29,2
4	9,8	0	0	6,9	53,6	4,3
5	20,7	0,2	4,3	78,6	11,1	1,7
6	4,9	1,4	12,9	9,5	4,9	0,3
7	5,8	6,9	34,8	0,7	0,5	0
8	9	20,7	37	0,7	0,4	0
9	7,4	31,1	8,4	0	0	0
10 ΑΠΟΛΥΤΑ ΔΕΞΙΑ	7,9	36,1	0,8	0	0	0,5

%

# Πολιτικός αυτοπροσδιορισμός

Μιλώντας γενικά θα λέγατε ότι από πολιτικής άποψης ανήκετε στην...

Ανάλυση βάσει πρόθεσης ψήφου – Σύνολο ερωτηθέντων - Ψηφοφόροι ΝΕΑΣ ΔΗΜΟΚΡΑΤΙΑΣ /ΠΑΣΟΚ

ΣΥΝΟΛΟ ΕΡΩΤΗΘΕΝΤΩΝ (N=2101)	%
ΔΕΞΙΑ	20,7
ΚΕΝΤΡΟΔΕΞΙΑ	11,8
ΚΕΝΤΡΟ	22,8
ΚΕΝΤΡΟΑΡΙΣΤΕΡΑ	14,1
ΑΡΙΣΤΕΡΑ	11,6
ΤΙΠΟΤΑ	9,3
ΔΞ/ΔΑ	9,6

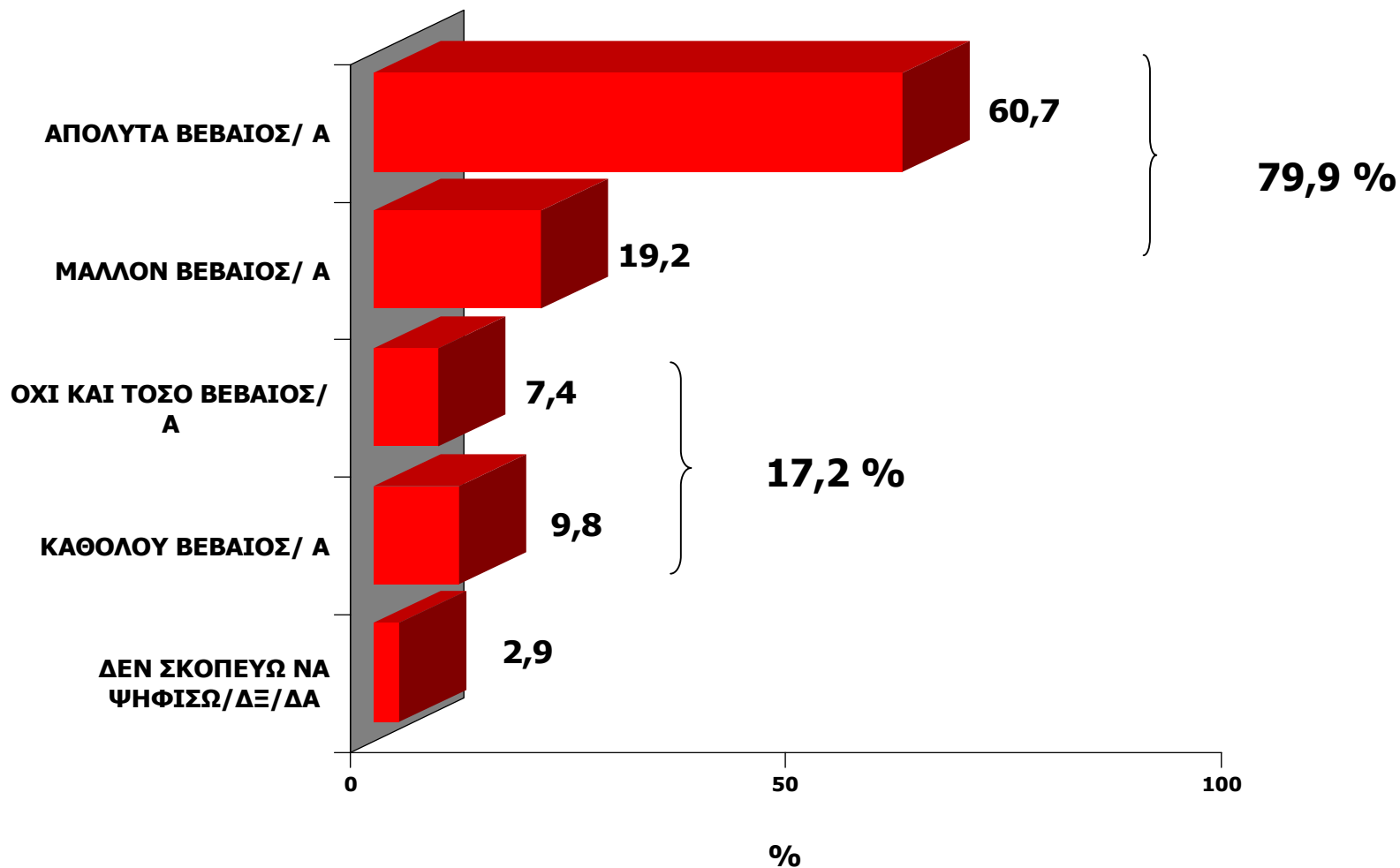
ΨΗΦ. ΝΔ ΣΕΠΤΕΜΒΡΙΟΥ '07 (N=783)	%
ΔΕΞΙΑ	48,8
ΚΕΝΤΡΟΔΕΞΙΑ	28,7
ΚΕΝΤΡΟ	7,8
ΚΕΝΤΡΟΑΡΙΣΤΕΡΑ	0,9
ΑΡΙΣΤΕΡΑ	0,5
ΤΙΠΟΤΑ	6,4
ΔΞ/ΔΑ	6,9

ΨΗΦ. ΠΑΣΟΚ ΣΕΠΤΕΜΒΡΙΟΥ '07 (N=716)	%
ΔΕΞΙΑ	0
ΚΕΝΤΡΟΔΕΞΙΑ	0,7
ΚΕΝΤΡΟ	51,4
ΚΕΝΤΡΟΑΡΙΣΤΕΡΑ	28,5
ΑΡΙΣΤΕΡΑ	7
ΤΙΠΟΤΑ	3,2
ΔΞ/ΔΑ	9,1

## Βεβαιότητα ψήφου

Εάν την επόμενη Κυριακή γίνονταν Εκλογές, εσείς πόσο βέβαιος/α νιώθετε αυτή την στιγμή για το ποιο κόμμα θα ψηφίζατε;

Σύνολο ερωτηθέντων (N=2101)



# Βεβαιότητα ψήφου

Εάν την επόμενη Κυριακή γίνονταν Εκλογές, εσείς πόσο βέβαιος/α νοιώθετε αυτή την στιγμή για το ποιο κόμμα θα ψηφίζατε;

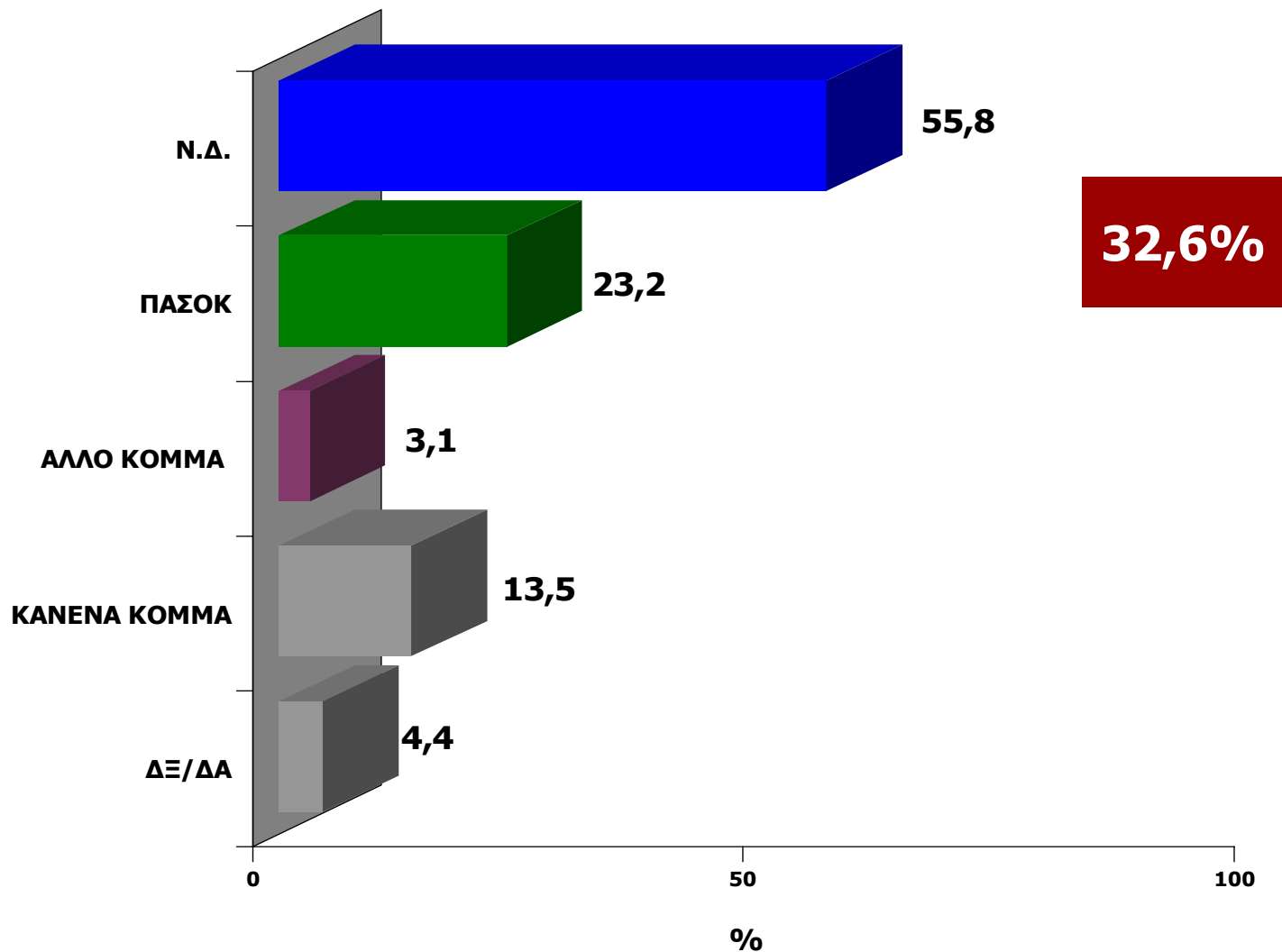
	ΣΥΝΟΛΟ ΕΡΩΤΗΘΕΝΤΩΝ (N=2101)	ΨΗΦ. ΝΔ ΣΗΜΕΡΑ (N=676)	ΨΗΦ. ΠΑΣΟΚ ΣΗΜΕΡΑ (N= 615)	ΨΗΦ. ΚΚΕ ΣΗΜΕΡΑ (N= 148)	ΨΗΦ. ΣΥΝ-ΣΥΡΙΖΑ ΣΗΜΕΡΑ (N= 255)	ΨΗΦ. ΛΑΟΣ ΣΗΜΕΡΑ (N= 87)	ΑΔΙΕΥΚΡΙΝΙΣΤΗ ΨΗΦΟΣ (N= 256)
ΑΠΟΛΥΤΑ/ ΜΑΛΛΟΝ ΒΕΒΑΙΟΣ/Α	<b>79,9</b>	91,4	90,8	86,7	77,9	82,6	30,9
ΌΧΙ ΚΑΙ ΤΟΣΟ/ ΚΑΘΟΛΟΥ ΒΕΒΑΙΟΣ/Α	<b>17,2</b>	7,9	8,4	11,2	21,3	17,4	55,4
ΔΕΝ ΣΚΟΠΕΥΩ ΝΑ ΨΗΦΙΣΩ/ΔΞ/ΔΑ	<b>2,9</b>	0,7	0,8	2,2	0,8	0	13,7



# Παράσταση Νίκης

Ανεξάρτητα από τις κομματικές σας προτιμήσεις, εάν την επόμενη Κυριακή γίνονταν Βουλευτικές εκλογές, ποιο κόμμα πιστεύετε ότι θα τις κέρδιζε;

Σύνολο ερωτηθέντων (N=2101)



# Παράσταση Νίκης

*Ανεξάρτητα από τις κομματικές σας προτιμήσεις, εάν την επόμενη Κυριακή γίνονταν Βουλευτικές εκλογές, ποιο κόμμα πιστεύετε ότι θα τις κέρδιζε;*

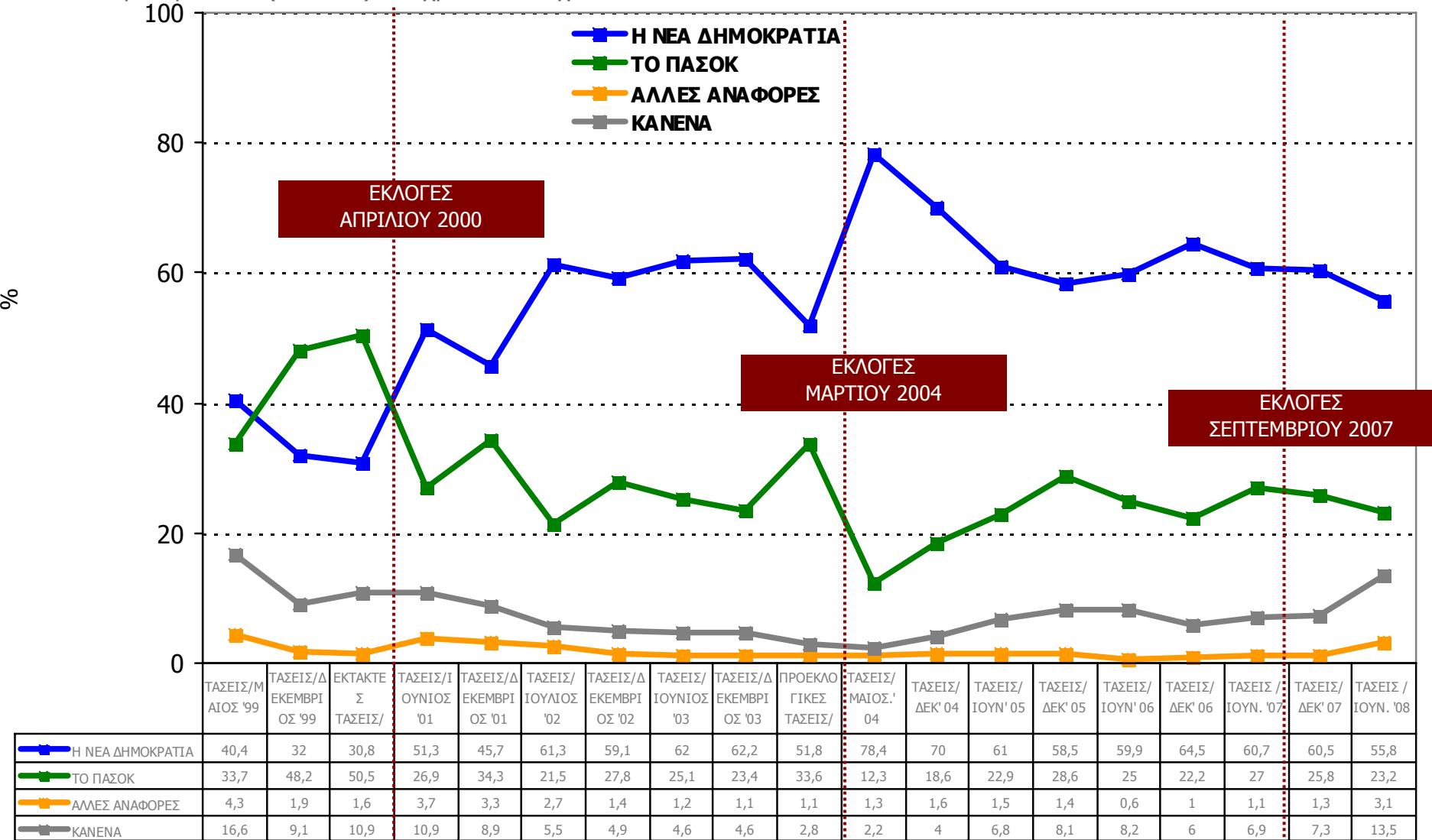
Ψηφοφόροι Βουλευτικών Εκλογών Σεπτεμβρίου 2007

	ΣΥΝΟΛΟ ΕΡΩΤΗΘΕΝΤΩΝ (N=2101)	ΨΗΦ. ΝΔ '07 (N= 783)	ΨΗΦ. ΠΑΣΟΚ '07 (N= 716)	ΨΗΦ. ΚΚΕ '07 (N= 158)	ΨΗΦ. ΣΥΝ '07 (N= 97)	ΨΗΦ. ΛΑΟΣ '07 (N= 71)	ΨΗΦ. ΣΥΝ ΣΗΜΕΡΑ (N= 255)	ΑΔΙΕΥΚΡΙΝΙΣΤΗ ΨΗΦΟΣ (N= 256)
ΝΕΑ ΔΗΜΟΚΡΑΤΙΑ	<b>55,8</b>	88,8	24,9	51,7	56,6	57,4	51,4	43,4
ΠΑΣΟΚ	<b>23,2</b>	3,2	57,7	9,3	11	4,6	12	5
ΚΚΕ/ΣΥΝ/ΛΑΟΣ/ΑΛΛΟ	<b>3,1</b>	1	1,2	15,8	11,9	9,1	9,8	0,5
ΚΑΝΕΝΑ ΚΟΜΜΑ	<b>13,5</b>	5,3	12,2	19,5	16,7	17,8	22,1	37,2
ΔΞ/ΔΑ	<b>4,4</b>	1,7	3,9	3,7	3,8	11,1	4,6	13,9

# Παράσταση Νίκης

Ανεξάρτητα από τις κομματικές σας προτιμήσεις, εάν την επόμενη Κυριακή γίνονταν Βουλευτικές εκλογές, ποιο κόμμα πιστεύετε ότι θα τις κέρδιζε;

Σύνολο ερωτηθέντων (N=2101)- Διαχρονικά στοιχεία ΤΑΣΕΙΣ MRB



# Παράσταση Νίκης

Ανεξάρτητα από τις κομματικές σας προτιμήσεις, εάν την επόμενη Κυριακή γίνονταν Βουλευτικές εκλογές, ποιο κόμμα πιστεύετε ότι θα τις κέρδιζε;

Σύνολο ερωτηθέντων (N=2101)- Διαχρονικά στοιχεία ΤΑΣΕΙΣ MRB

